

ユーザーズマニュアル

先生のための
イラストデータベース

Manavi

シリーズ

高校入試図版工房



NO COPY
無断コピーは違法です！
一般社団法人コンピュータソフトフェア著作権協会



CD-ROM

TIF Version

for
Windows

▲アート工房

ユーザーズマニュアル

- ① はじめに…………… 2
- ② 本製品の特徴…………… 2
- ③ データ形式…………… 2
- ④ 起動方法…………… 3
- ⑤ イラストの検索…………… 4
- ⑥ 使い方…………… 6

サポートは、弊社ホームページでも随時、実施しております。
<http://www.art-kobo.co.jp/art-kobo/manavi/zuhan/>

「教材イラスト図版工房」から全収録イラストの閲覧ができます。
こちらでは1点ずつのご購入が可能です。ぜひご活用ください。

① はじめに

本製品は、毎年春に実施された 47 都道府県公立高校 + 国立高専 + 独自入試校の入試問題の図版をイラストとして新規作成し収録した、プリント教材を作るためのデータベース (CD-ROM) です。検索エンジンを使用し、効率的にイラストを抽出できます。またイラストは、Photoshop はもちろん、Windows に搭載されている機能「ペイント」などで用途に合わせた加工ができます。

② 本製品の特徴

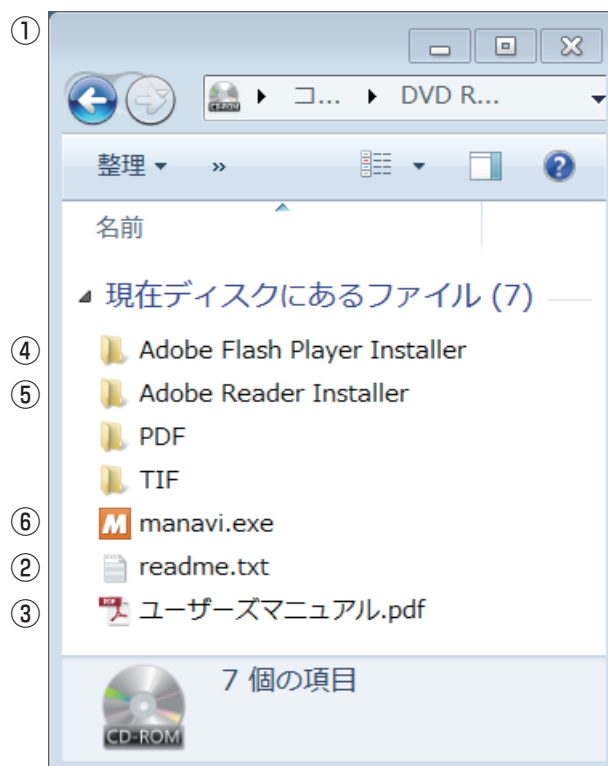
- イラストの読み間違いによる問題の解き間違いを防止
イラストは弊社で新規に作成しています。鮮明で信頼度の高いイラストは、児童・生徒のイラストの読み間違いの抑止にもつながります。定期テスト・実力テスト等の問題作成にもお役に立てください。
- ほとんどの PC ソフトに対応
イラストは TIF、PDF 形式で収録しておりますので、Word、Excel や一太郎などの使い慣れた PC ソフトでお使いいただけます。
- 便利な検索機能つき
分類の絞り込み検索をはじめ、フリーキーワード入力による検索、分類一覧画面からの検索も可能です。

③ データ形式

- 収録データ
300dpi
グレースケール
TIF 形式
- 印刷用 PDF ファイル
300 dpi グレースケール jpeg 圧縮 (高画質)

④ 起動方法

- ① CD-ROM をドライブに入れ、ダブルクリックすると以下のようなウィンドウが開きます。
- ② ご使用前に必ずこの「readme.txt」をお読みください。
- ③ 本製品の使い方についてはこの「ユーザーズマニュアル.pdf」をお読みください。
- ④ このフォルダには、Adobe Flash Player のインストーラーが入っていますので、ダブルクリックして、画面の指示に従ってインストールしてください。（すでにインストールされている場合は、再度インストールする必要はありません）
- ⑤ このフォルダには、Adobe Reader のインストーラーが入っていますので、ダブルクリックして、画面の指示に従ってインストールしてください。（すでにインストールされている場合は、再度インストールする必要はありません）
- ⑥ この起動ファイルをダブルクリックすると、オープニング画面が立ち上がりブラウザ画面に遷移します。



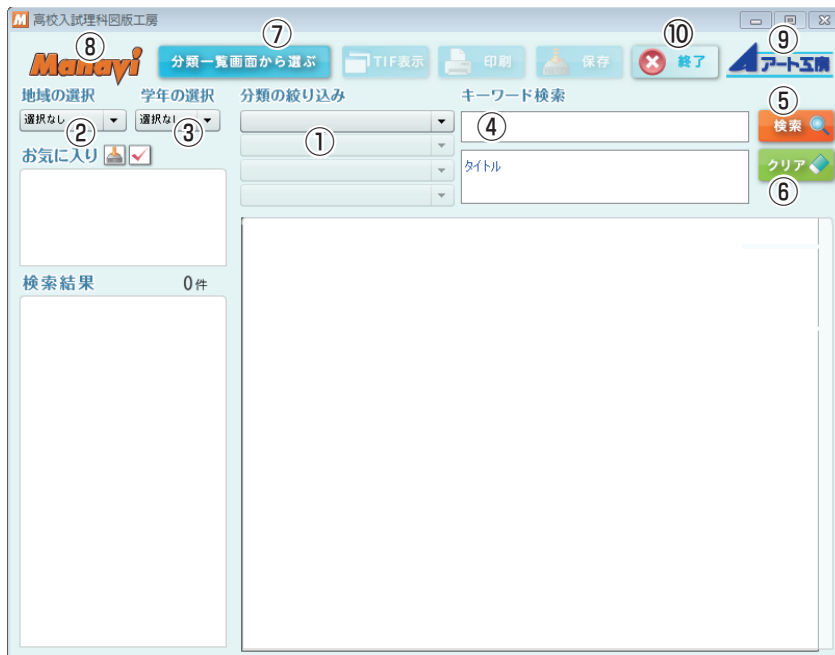
<オープニング画面>



⑤ イラストの検索 ~画面とボタンについて~

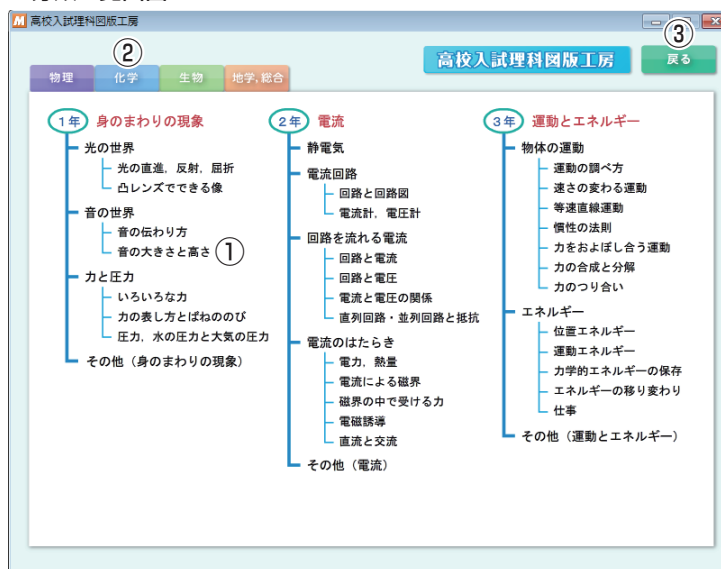
検索機能の説明

<ブラウザ画面>



- ① 検索したいイラストの分類を絞り込むことができます。
- ② 検索したいイラストの地域を絞り込むことができます。
- ③ 検索したいイラストの学年を絞り込むことができます。(理科のみ)
- ④ キーワードを入力して、イラストを検索することができます。「分類の絞り込み」よりさらに細かい検索が可能です。※スペース区切りによる AND 検索も可能です。(例：日本 社会 問題…)
- ⑤ 検索を実行します。絞り込み検索とフリーキーワード検索の連動も可能です。
- ⑥ 検索条件、検索結果がクリアされます。(お気に入り欄は変わりません)
- ⑦ 「分類一覧画面」が開きます。(下記画面参照)
- ⑧ インターネットブラウザが起動して、Manavi のホームページが表示されます。
- ⑨ インターネットブラウザが起動して、アート工房のホームページが表示されます。
- ⑩ Manavi を終了します。

<分類一覧画面>



- ① 各分類項目をクリックすることでイラストの検索が可能です。
- ② クリックでページを切り替えられます。(英語は 1 ページのみ)
- ③ ブラウザ画面に戻ります。

検索結果の説明

- ①検索条件に合致したイラストのファイル名が一覧表示されます。
- ②検索結果の画像がサムネイル（縮小表示）で一覧表示されます。画面に最大で12個表示され、サムネイルをクリックすることで画像が拡大表示されます。拡大された画像を再度クリックすると、サムネイルに戻ります。
- ③拡大表示時にイラストのタイトルが表示されます。
- ④選択したイラストをTIF形式で表示します。（拡大表示時のみボタン有効）
- ⑤選択したイラストを印刷します。（拡大表示時のみボタン有効）
- ⑥選択したイラストをハードディスクに保存します。（拡大表示時のみボタン有効）
- ⑦このボタンを押すと、抽出したイラストをお気に入りに登録することができます。
- ⑧お気に入りに登録したイラストを全点まとめて保存することができます。

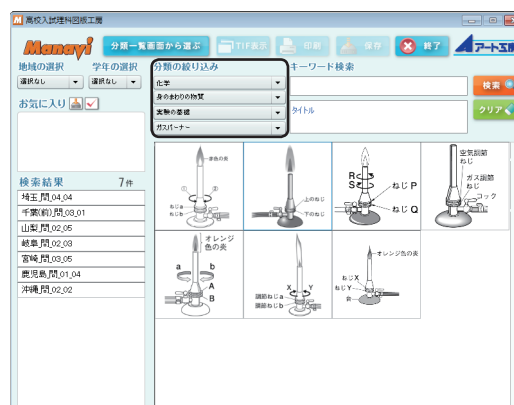
6 使い方

6-1. 基本的な使用方法

Step 1

「分類の絞り込み」機能を使い、必要なイラストの抽出を行います。

ここでは、分類の絞り込みで「化学」→「身のまわりの物質」→「実験の基礎」→「ガスバーナー」を選択して検索をかけました。すると、「検索結果」枠に抽出されたイラストのファイル名が一覧表示され、そのサムネイル（イラストの縮小表示）が中央の枠に表示されます。「地域の選択」で地域、「学年の選択」（理科のみ）で学年の絞り込みも可能です。また、キーワード検索で抽出することも可能です。

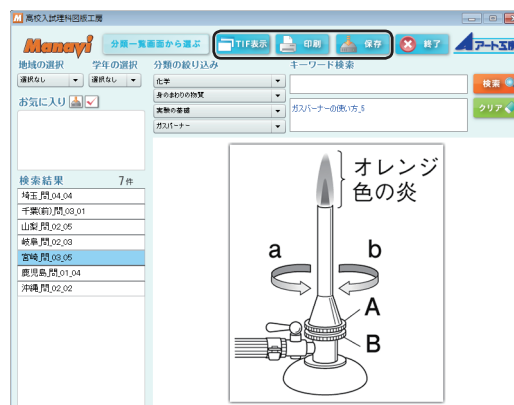


Step 2

サムネイルを選択すると、その画像が中央の枠に拡大表示されます。用途に合わせ「TIF表示」、「印刷」、「保存」のいずれかのボタンを押してください。

- ・「TIF表示」…原寸で見る場合。
- ・「印刷」…紙に印刷する場合。
- ・「保存」…PCで文書に挿入したり、加工を施す場合。

※ TIF表示するには、拡張子「.tif」がWindows フォトビューアーに関連付けされている必要があります。
※ 印刷をする前に、Adobe ReaderやAdobe Acrobatが起動していませんか、一度終了させてください。印刷時にはAdobe Readerが起動します。印刷が終わりましたら、手動で終了してください。Adobe Acrobatがインストールされている場合は、環境によってAdobe Acrobatが起動します。

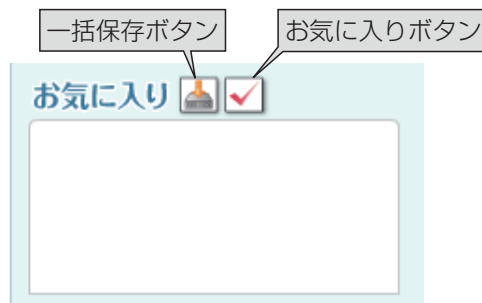


6-2. お気に入り機能を活用しよう

お気に入りに登録するには

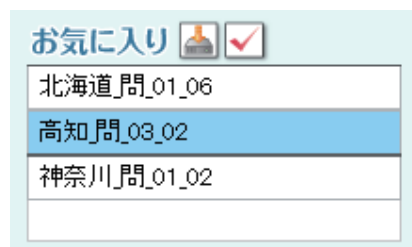
お気に入り機能を使うことで、一時的に気に入ったイラストを登録しておき、後でまとめて保存を行うなど、効率の良い作業が行えます。

検索により抽出されたサムネイルをクリックすると、イラストが拡大表示されます。拡大表示された状態で、「お気に入り」ボタンを押すとお気に入り欄に登録されます。お気に入りに登録されたイラストは、ファイル名をクリックすることでいつでも表示することが可能となります。



お気に入りの登録を削除するには

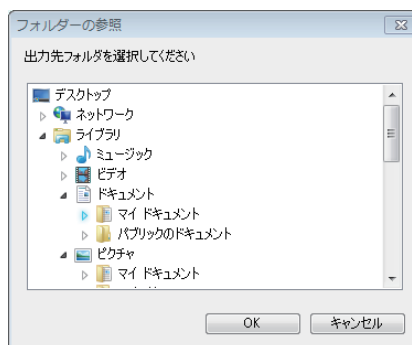
お気に入りから削除したい場合は、お気に入り欄に表示されたファイル名を選択し、「お気に入り」ボタンをクリックすると削除できます。



複数のイラストを一括保存するには

お気に入りボタンの左にある「一括保存」ボタンを押すと、右図のような保存のためのダイアログが開きます。

保存する場所を選択し、「OK」ボタンをクリックすると一括保存できます。保存する場所はデスクトップ、もしくはマイドキュメントなどを指定すると後で見つけやすいでしょう。



使用上のご注意

- 開封後の不良品以外の返品はお受けできませんので、あらかじめご了承ください。
- 本製品に収録されていますソフトウェア・データなどは著作権により保護されています。
- 本製品のレンタルでの使用や全部または一部のコピー、第3者への譲渡・販売はもちろん、通信での配布を弊社に無断で行うことはできません。
- 本製品の複製・改造、または使用権の譲渡・貸与をすることはできません。
- 本製品の検索プログラムを無断で流用して二次制作物を作成することはできません。
- 本製品の内容で、紙媒体以外のデジタル製品などを作成することはできません。
- 本製品の内容または、本製品により作成された二次制作物の通信およびデータによる配布はもちろん、その販売を弊社に無断で行うことはできません。
- 本製品の使用によって発生した直接的、間接的な損害に対して、弊社は一切の責任を負わないものとします。
- 弊社が上記以外の損失について責任を負ういかなる場合においても、弊社の責任は本製品の標準価格の金額を超えないものとします。
- 本製品の使用にあたって、上記の条件に違反した場合、本製品の使用を一方的に中止していただくことがあります。



株式会社

アート工房

企画 制作 販売

〒162-0045 東京都新宿区馬場下町62番地 芝田ビル3F

www.art-kobo.co.jp E-mail : mail@art-kobo.co.jp