

# 国内メーカーならではの手厚い対応・無償保証！ 「GIGAスクール構想」対応ネットワークソリューション

THE  
GUARANTEED  
NETWORK



**AlaxaIA**

2020年5月28日  
アラクサラネットワークス株式会社

Rev. 1.0

## 快適で安心して使える 「ギランティードネットワーク」を実現する 国内トップクラスのネットワーク機器メーカー

### **Alaxala** アラクサラネットワークス、その「ふたつの翼」について

「アラクサラ」の「ALA」はラテン語で「翼」を意味します。

ふたつの「翼」を「X (eXchange)」で結んだ社名には、「ネットワーク」の基幹を支える製品の提供を通じて、お客さまとともに未来へ飛翔するという思いが込められています。

世界をつなぐライフラインである「ネットワーク」をより快適で安心して使えるものにするために、アラクサラは今日も 新たな製品の開発と技術への挑戦を続けています。

会社名	アラクサラネットワークス株式会社
設立	2004年10月1日
資本金	55億円
本社	神奈川県川崎市 新川崎三井ビル西棟
西日本オフィス	大阪市淀川区 新大阪フロントビル
事業内容	ルータ・スイッチ等ネットワーク機器およびソフトウェア製品の開発・製造・販売・保守

年	沿革
2004年	日立製作所とNECの合併により、アラクサラネットワークスを設立
2007年	大阪市に西日本オフィス開設
2009年	「ダイナミック省電力システム」が、グリーンIT推進協議会主催のグリーンITアワード「経済産業省 商務情報政策局長賞」を受賞
2016年	サイバー攻撃自動防御ソリューションを発表
2017年	8年間無償保証を提供開始
2020年	無線LAN製品を提供開始

営業

SE

マーケティング

設計/開発

品質保証

TAC

営業

SE



西日本オフィス



本社



# 200団体以上

全国の都道府県  
および  
市区町村への  
導入箇所

# 90%

政令指定都市  
への導入率

# 導入事例

(Webなどで公開している主な事例)

- ✓ 西宮市(48) : 仮想化、省エネ
- ✓ 豊川市(18) : 冗長化、10年保守
- ✓ 観音寺市(6) : 信頼性、切替性能  
( )内は人口(万人)

※ 2013～2019年度におけるアラクサラ機器の自治体への導入実績

# 「GIGAスクール構想」対応 校内ネットワーク・ソリューション

有線LAN

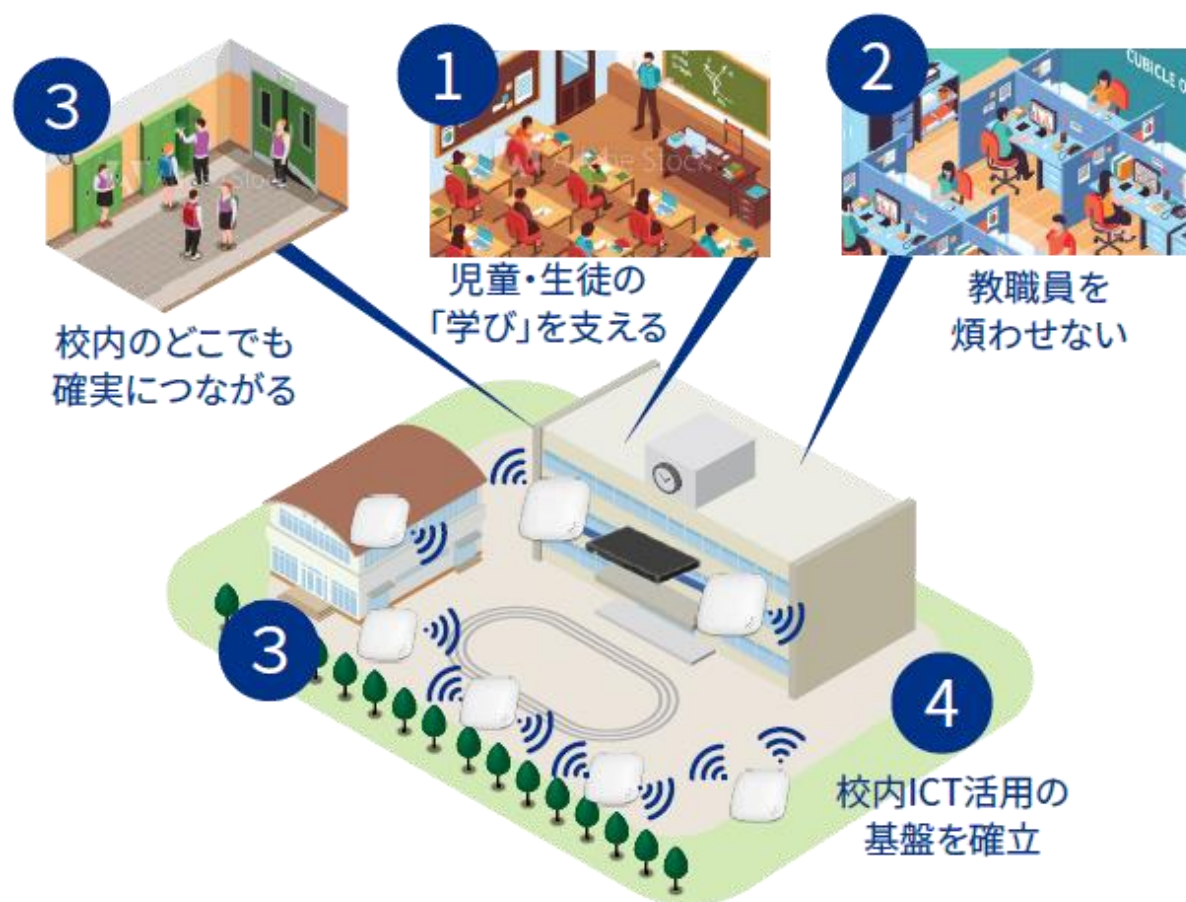
無線LAN

運用管理

セキュリティ

日々の授業と校務を支え、  
運用もしやすい安定・安全・安心の  
ネットワーク環境をトータルにご提供します。

## アラクサラ製品で校内ネットワークを構築することで、 1人1台環境の多台数接続時でも安定した通信環境を実現



単一国内メーカーで、  
安定した校内ネットワークを  
提供します！

- 1 児童・生徒が使う「1人1台端末」を確実につなぎ、日々の授業で各種デジタル教材やコンテンツを快適に利用できる
- 2 利用状況のわかりやすい見える化、端末紛失時の速やかな発見、安全性の担保など、**教職員の負担を抑え、校務に注力**できる
- 3 無線LANの中継機能を用いて、**有線LANの敷設が困難な場所でも高品質・高信頼のネットワーク環境を構築**できる
- 4 文部科学省の「教育情報セキュリティポリシーに関するガイドライン」で示された**校務系と学習系の論理的な分離を簡単に実現**できる

高機能・高信頼のネットワーク機器だけでなく  
運用管理の効率化やセキュリティの強化を支援する各種ツールまで  
トータルにご提供して、新たな「学び」をサポートします

クラウドサービスの利用や  
児童生徒の1人1台端末環境に対応する  
高速・大容量の通信ネットワークを構築

## ネットワーク製品



基幹  
スイッチ



フロア  
スイッチ



拠点  
ルータ



無線LAN  
アクセスポイント



無線LAN  
コントローラ

NEW

NEW

日々の利用状況を速やかに把握し  
ICT関連の業務負担をできる限り抑えて  
授業や校務に注力できるよう支援

## 運用管理・セキュリティ対策



ネットワーク  
可視化



異常  
検知



端末  
トレース



サイバー攻撃  
自動防御

注目

## どこで、なにが、いつネットワークに接続されたかを可視化できる

### どこで

- 校舎、体育館？
- 何階？
- 何教室？

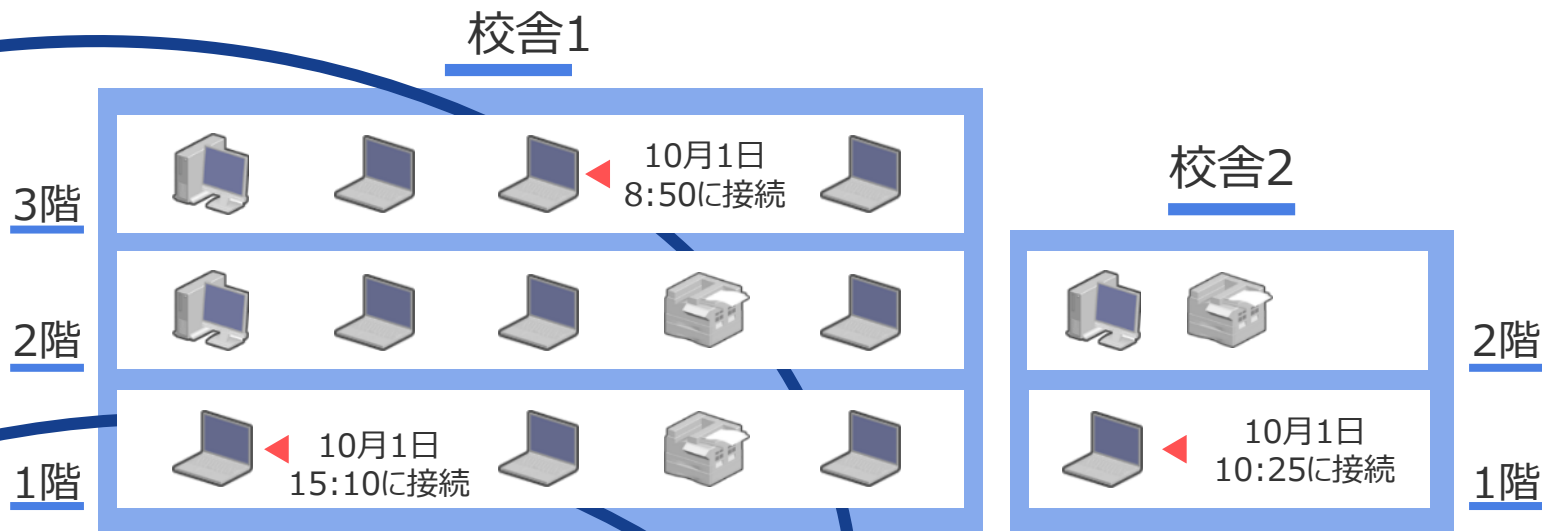
### なにが

- PC？タブレット？
- 教員？部外者？



### いつ

- 接続時刻
- 切断時刻



端末トレース用  
ソフトウェア製品

自動で情報を収集し、  
接続の履歴を蓄積



リモートから各教室の端末接続状態を把握できるため、  
紛失・盗難時などの端末検索に活用可能

端末トレース用ソフトウェア製品  
AX-Security-Controller

接続日時	接続先	接続種別	接続先IP	接続先MAC	接続先VLAN	接続先ポート	接続先名前	接続先タイプ
2020/07/10 13:10:07	172.16.0.100	Apple, Inc.	02:00:10:00:00:00	00:00:00:00:00:00	004	Apple, Inc.	1	
2020/07/10 13:10:07	172.16.0.101	Apple, Inc.	02:00:10:00:00:00	00:00:00:00:00:00	004	Apple, Inc.	1	
2020/07/10 13:10:07	172.16.0.102	Apple, Inc.	02:00:10:00:00:00	00:00:00:00:00:00	004	Apple, Inc.	1	
2020/07/10 13:10:07	172.16.0.103	Apple, Inc.	02:00:10:00:00:00	00:00:00:00:00:00	004	Apple, Inc.	1	
2020/07/10 13:10:07	172.16.0.104	Apple, Inc.	02:00:10:00:00:00	00:00:00:00:00:00	004	Apple, Inc.	1	

接続端末の一覧を確認

管理担当者

端末検索

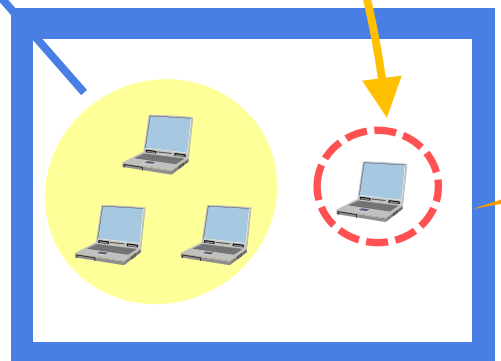
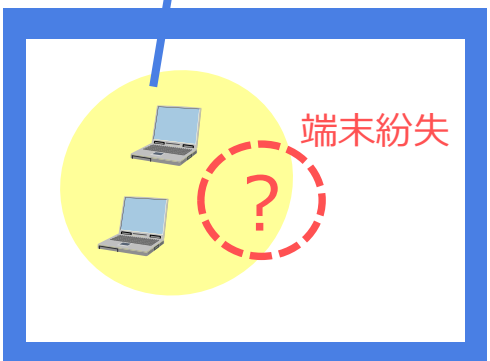
端末トレース

- ・接続端末の存在を確認 (現状把握)
- ・端末数の過不足を履歴で確認 (履歴管理)

自動収集

教室A

教室B



最後に接続した場所を履歴検索で特定可能

## 教育機関の実績×8年無償保証×単一の国内メーカー



### 教育機関向けの 豊富な実績と経験

アラクサラは**大学など教育機関のICT環境構築を多数構築**。教育現場の課題やニーズを的確に理解、把握して、よりよいソリューションをご提供しています。



### 充実のサポートと 長期保証対応

フロアスイッチと無線LANアクセスポイントは**8年間の無償保証サービスが付属**。そのほかの製品群も長期サポート対応(有償)により、長く安心してお使いいただけます。



### 国内メーカーの ワンストップ対応

**アラクサラは単一の国内メーカー**として、ネットワーク構築に必要な製品・ソリューションの開発から設計、製造、販売、保守のサービスを一貫してご提供しています。

長く安心してご利用いただくための無償保証サービスをご提供  
システム更改間隔が長くなる中、新たな製品ニーズに応えます

【サービス概要】製品のご購入から8年間、無償で以下のサービスが受けられます

- ハードウェア故障時、代品の提供
- 製品仕様に関する問合せ受付
- 製品のソフトウェアのダウンロード

【対象製品】フロアスイッチおよび無線LANアクセスポイント

AX2130SSシリーズ



AXprimoWシリーズ



AXprimoM210シリーズ



## メールで お問合せ

アラクサラネットワークス株式会社  
第一エンタープライズビジネス部 第1G(公共担当)  
小高英男 [hideo.kodaka@alaxala.com](mailto:hideo.kodaka@alaxala.com)

## Webから お問合せ

<https://www.alaxala.com/jp/contact/> →「総合お問い合わせ」を選択  
お問い合わせ区分：製品・サポートに関するお問い合わせ  
お問い合わせ件名：5/28 オンライン教委対象セミナーに関して

◆ 6月2日にGIGAスクール構想特設ページオープン <https://www.alaxala.com/>

- 端末トレーサビリティソリューション  
<https://www.alaxala.com/jp/solution/admin/traceability/>
- 「高機能なのに低価格」を実現した 8年無償保証対応のL2スイッチAX2130SS  
[https://www.alaxala.com/jp/products/AX2100S/AX2130SS\\_introduce.html](https://www.alaxala.com/jp/products/AX2100S/AX2130SS_introduce.html)
- ロングライフソリューション(最長10年のメーカーサポート[有償])  
<https://www.alaxala.com/jp/solution/admin/longlife/>

◆ 導入事例 <https://www.alaxala.com/jp/introduce/>

# *The Guaranteed Network*

---

いちばん近くで、もっと先へ。