

第86回全国教育委員会対象セミナー・名古屋2月15日



小中高に対応

CASIO

カシオClassPad.netのご紹介

一人一台に端末がやってくる時代。
教育には今、どのような教え方を求められているのでしょうか？

ICT端末を使った
授業

> 授業支援の
ツールが必須

生徒に教えるのに便利な
アプリが欲しい



授業で活用できる
信頼できる教材
> 色々な教科で活用
出来る様々な
教材が欲しい

授業の準備が簡単に
行えるアプリが欲しい

一つのプラットフォーム上で上のお悩みをクリック一つで解決できる
簡単で効率よく授業が出来るアプリ。それがClassPad.netなのです

弊社のClassPad.netの概要



4機能がワンストップで

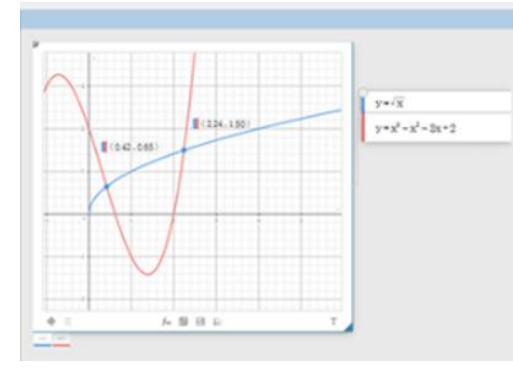
① すぐに使える確かな教材



② 指導、学習に使えるデジタルノート



③ 算数・数学アプリ ④ 授業支援



小中高とそれぞれの最適を搭載



小学生



ジャポニカ百科事典等



中学生



それぞれに最適な辞書や参考書

高校生



授業の準備が簡単に出来るデジタルノート

デジタルノート

手書き
のメモ

WEBの
文献

生徒への
課題

写真や
動画

内蔵
教材活用

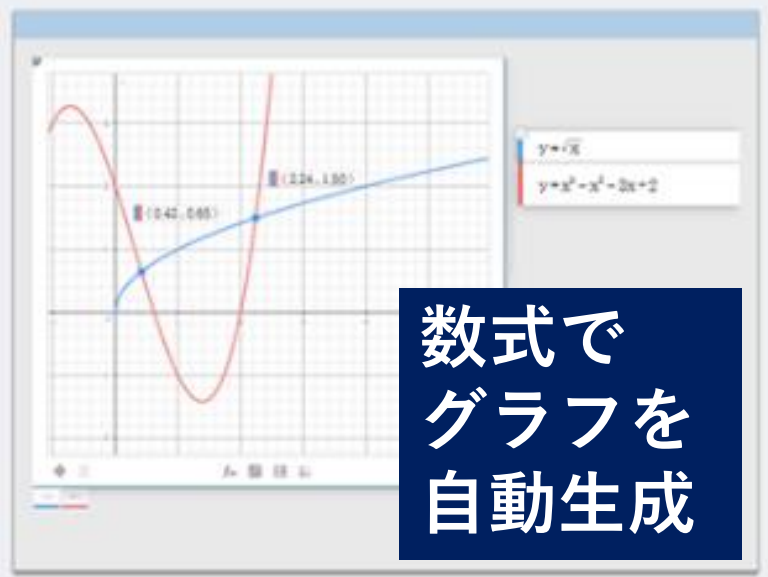
数学の
グラフ

先生は授業準備に生徒は学習にICT素材を自由に使えます

The screenshot displays a digital note-taking interface with several components:

- Task Card (Green):** A green box containing the text: "世界から見た日本について調べて、英語300ワード程度でまとめなさい。また英文の中には以下のフレーズを各々適切に用いてください。 In other words / Especially".
- Handwritten Notes (Blue and Red):** A central area with handwritten notes in blue and red ink. It includes a flowchart for "in order to..." branching into "in order not to" (circled in red with the Japanese word "否定") and "So as to" (with a blue arrow pointing to it and the Japanese phrase "不-と表現"). Above it is the Japanese phrase "~ 福返めに".
- Web Article (English):** A section titled "Japan" with English text: "Japan is an island country in Asia. It is the world's 3rd largest economy. And there are many worldwide famous companies and product brands. Especially, automobile and high-tech industry such as CASIO and Toyota are well-known around the world." To the right, there is a partial sentence: "In order to exploit aspects of the Japanese culture industry that are considered 'cool', the government of Japan adopted a marketing 'Cool Japan'".
- Images:** Two images are shown: a blue electronic component (likely a CPU) and a busy street scene with cars.
- Dictionary (Japanese):** A dictionary entry for "es-pe-cial-ly" (特別に) with its pronunciation and usage examples. Below it is an entry for "or-der" (順序) with its pronunciation and usage examples.
- Illustration:** A cartoon character in a blue hooded outfit holding a sign that says "忍時 使" (Shinji Tsukai), standing next to a plate of sushi.
- Links:** Two pink boxes contain links: "日本政府観光局へのリンク" and "内閣府のクールジャパン戦略のページ".
- Math Graph:** A graph showing a downward trend, likely representing a population or economic indicator.
- Navigation/Menu:** A sidebar on the left contains icons for various functions like search, undo, redo, and zoom.

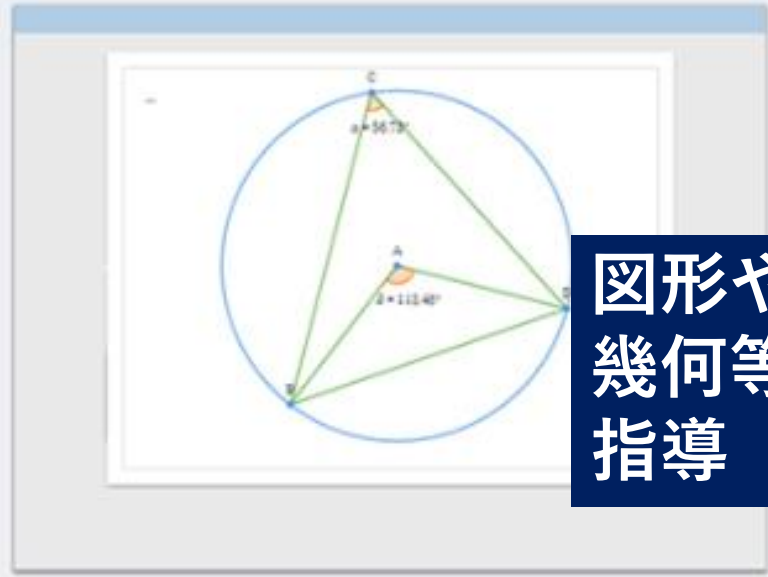
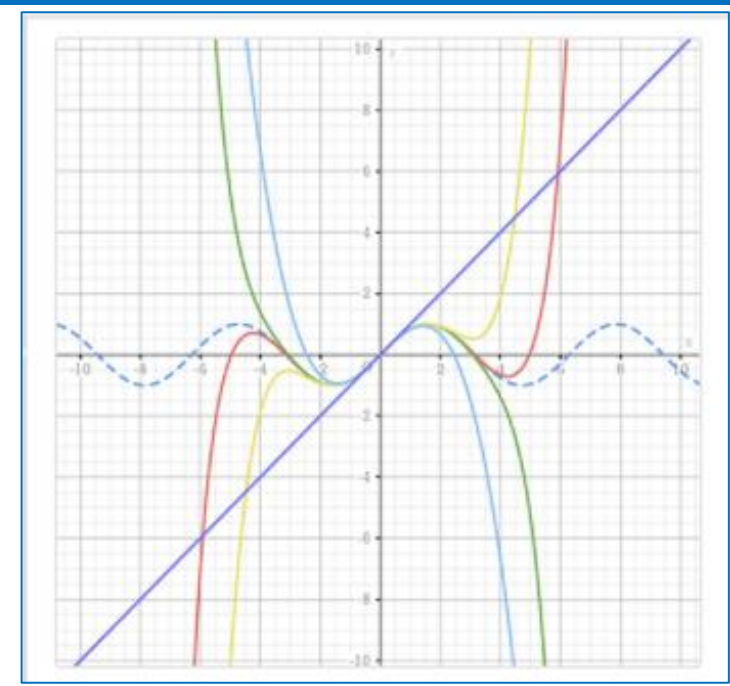
算数・数学アプリケーション



数式で
グラフを
自動生成



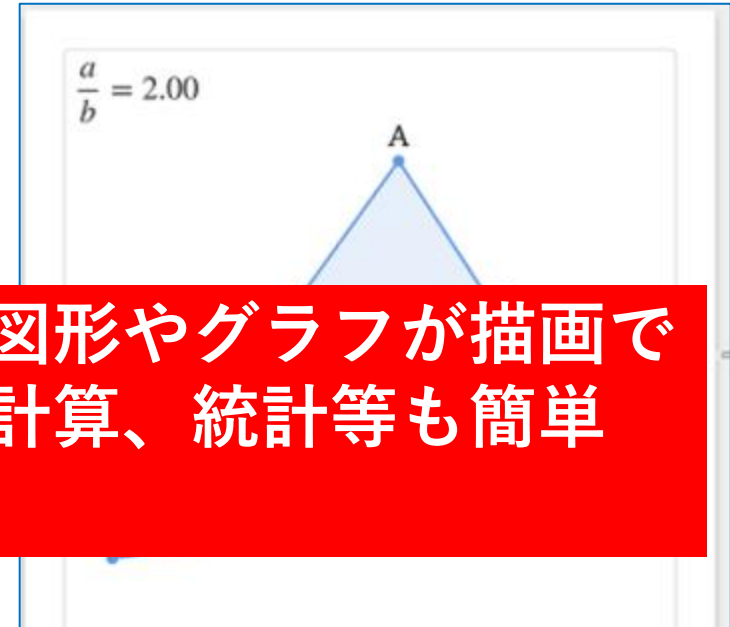
統計や
分布などの
授業



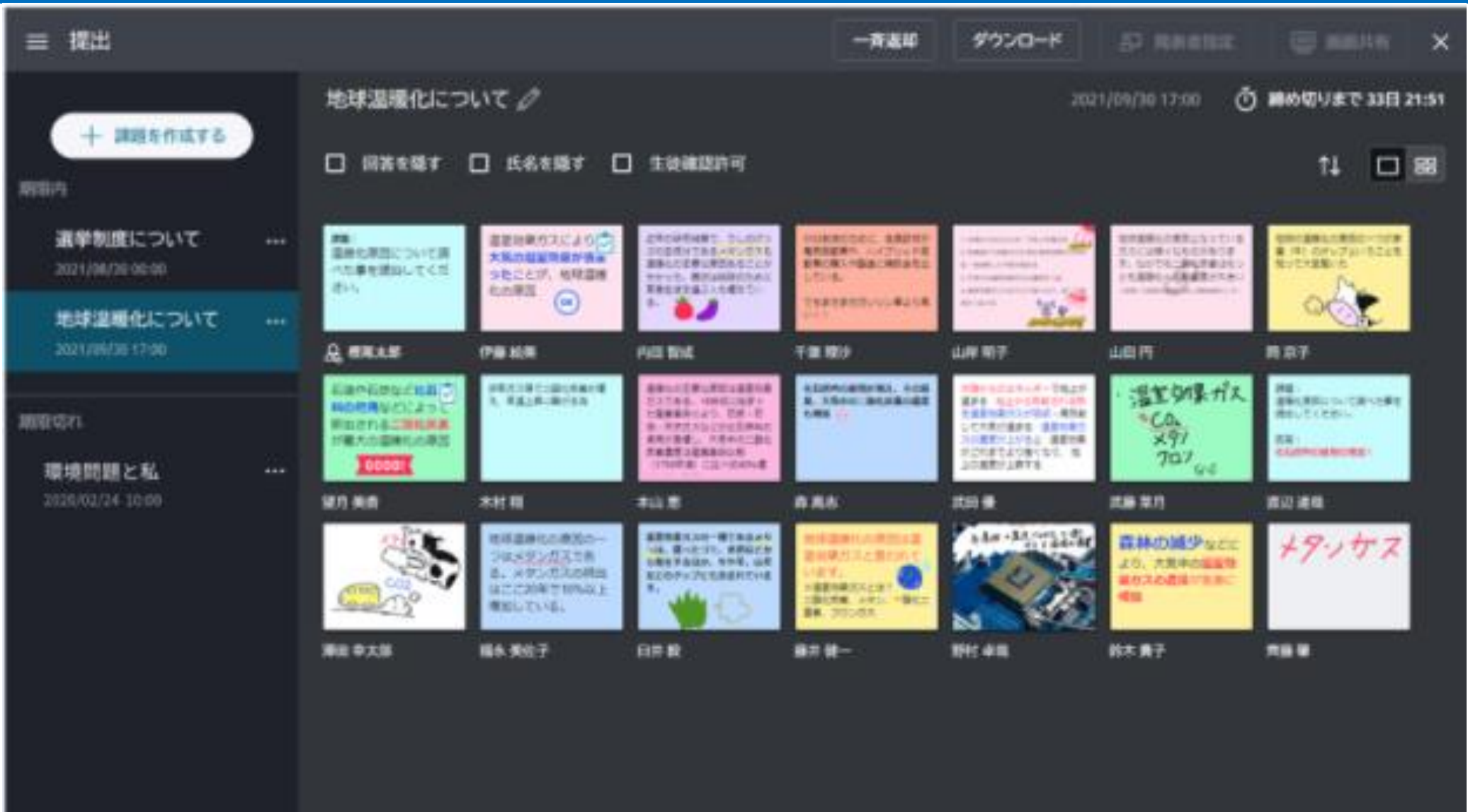
図形や
幾何等の
指導



フリーハンドで図形やグラフが描画で
きる他、様々な計算、統計等も簡単
操作で可能です



授業支援：課題の送付や回収。生徒の意見を皆で見るなど



簡単操作の授業支援。Google.MSのSSOに対応

ハードとアプリを出来るだけ低コストでお届けしたい

2021年7月29日プレス発表（レノボ様） カシオと業務提携



セットで導入されると便利なパッケージをご用意しました