

# まなびポケットが目指す 学習eポータルとは？

2022年1月

NTTコミュニケーションズ株式会社



お伝えしたい  
**3**つのこと

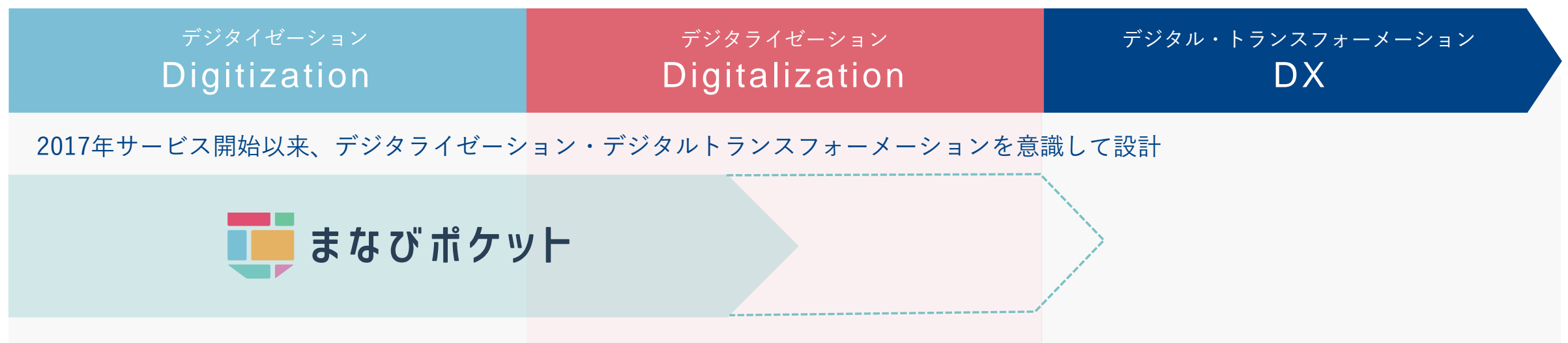
- 1** 教育DXの歩みとまなびポケット
- 2** まなびポケットが学習eポータルとして目指す姿とは
- 3** まなびポケットが提供する新たな価値

# 1 教育DXの歩みと まなびポケット

## DXの3段階



「DXの3段階」が一気に進行中、教育現場では苦しい局面も



まなびポケットが真に力を発揮するデータ活用のフェーズに





# まなびポケット



利用者ID数

**250万**  
突破



利用学校数

**7,000校**  
突破



MEXCBT申込学校数

**3,000校**  
突破

NTTコミュニケーションズが提供する  
学びのオールインワン・プラットフォーム





## まなびポケット は一大学習コンテンツプラットフォーム

全国7,000校以上の学校、250万人以上の児童・生徒、教職員の方々にご利用いただいています



岡山県 倉敷市立水島小学校



福島県 新地町立駒ヶ嶺小学校



福島県 柳津町立柳津小学校



“ 授業中に発言が少ない子の書き込みを見て、“あの子はあるなことを考えていたんだ”と他の子どもたちが気づく機会が作れています

倉敷市立水島小学校 赤松佑恭先生

“ 教室内での活用だけではなく、家庭への持ち帰り学習でも積極的に活用しています

新地町立駒ヶ嶺小学校 橘寿史先生

“ 子どもたちも友達の違う一面を知ったり、オープンになって表現したりと学級運営にも良い影響を与えています

柳津町立柳津小学校 三次 徹 先生

## まなびポケット がみなさんに選ばれる理由

1.

### オールインワンで導入簡単

豊富な学習コンテンツや  
コミュニケーション機能を完備。  
無料で使い始めることが  
可能です。

2.

### 日本初・オンライン学力調査

日本初の学力調査オンライン版を  
リリース。2021年11月より  
学習eポータルに対応し、  
MEXCBTと接続予定。

3.

### 国の定める標準仕様に準拠

総務省の技術仕様や  
文部科学省のガイドラインに  
準拠しており、安心・安全に  
ご利用いただけます。

さらに…

シングルサインオン

マルチOS/ブラウザ対応

学習コンテンツ定額使い放題プラン「まなホーダイ」

GIGA端末故障安心プラン「たんぽくん」

…

今後も随時アップデートを実施、学習eポータルとして進化を続ける

# 2 まなびポケットが 学習eポータルとして 目指す姿とは



# 学習eポータル

という名称を見直すと…



“教育”ではなく“**学習**”が採用されている



学習者中心の学びへの転換が示唆されている

教材、カリキュラム、インフラ、デジタルデバイス…

真に学習者 = 児童生徒を中心に考えて  
私たちはどこから考えていけばいいのか？

学習eポータルによって、まず最初に変化の起点になるのは

# 先生



メルボルン大学教授 /メルボルン大学大学院教育研究所所長

ジョン・ハッティが著作「教育の効果」で教育効果の要因をデータで示した

“ 子供の学力に大きな影響を与えるのは  
「カリキュラム」ではなく  
「教師の質」と「教師と学習者の関係性」



ジョン・ハッティ 著 / 山森光陽 監訳  
教育の効果  
図書文化 (2018年)



まなびポケットが目指すのは

# 先生に寄り添い エンパワーする 学習eポータル



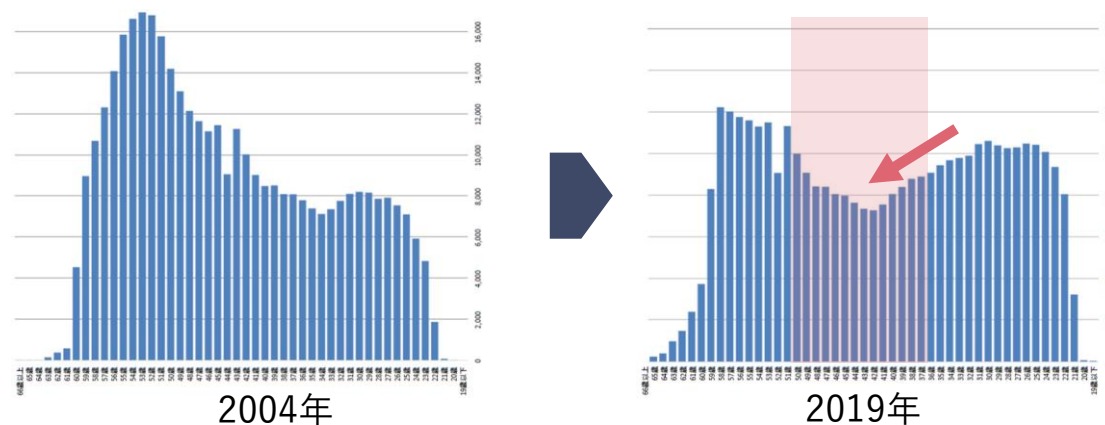
# 3 まなびポケットが “先生をエンパワーする” ために 提供する新たな価値

まなびポケットが“先生をエンパワーする”ために  
「先生の働きすぎ」を解決する

# 「先生の働きすぎ」を解決する

## 1. 頼みの綱の中堅が減少

先生の年齢分布の変化



15年の間に現場を支える中堅層が一番少ない分布に

## 2. 退職者は年々増加

2009-2018の10年で  
定年退職以外の退職者

**5% 増**

2009-2018の10年で  
精神疾患での退職者

**30% 増**

## 3. 先生の時間を奪う要因

回答数TOP1 事務的業務に対応すること

日本の中学校

**52.5%** が回答

回答数TOP2 保護者の懸念に対応すること


日本の中学校

**48.5%** が回答

「先生の働きすぎ」を解決し、教育を問い直す余裕をつくる

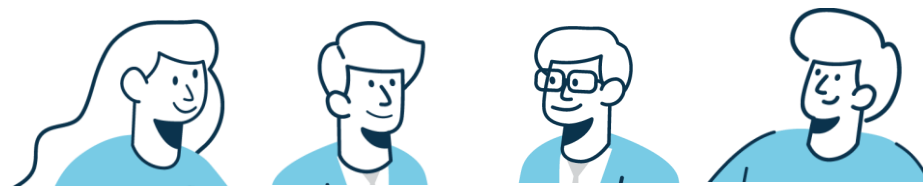
【出典】・文部科学省「令和元年度学校教員統計調査」  
・TARIS「TALIS（OECD国際教員指導環境調査）2018」  
・国立教育政策研究所「OECD 国際教員指導環境調査(TALIS)2018報告書Vol.2のポイント」



だから  まなびポケット が目指す学習eポータルなら

# 繰り返さない。

先生の **こうなればいいのに** を実現



今度は報告用の出席状況の  
集計をしないと…

保護者からの連絡、  
折り返さないと…

結局保護者はプリント  
受け取ったの？また確認しないと…

何度も印刷物作り…  
だれか手伝ってほしい…

# ワンスオンリーにより、事務的業務の省力化

※今後提供予定

まなびポケットで  
ご好評いただいている機能

**出欠連絡機能**

**課題提出機能**

**学習ログ機能**

⋮

さらに  
+

New

保護者からの連絡業務を自動化

## 出欠連絡 (集計・エクスポート)

出欠連絡を自動集計、  
データのエクスポートも可能に

3年4組の出席簿

欠席	遅刻	早退	他
1	1	2	0
6	2	1	0
1	2	1	2

2/8(水)

1	2	1	2
欠席	遅刻	早退	その他

出欠一覧

学年	お名前	番号	お名前	コメント	送信日
3年4組	12	神崎太郎		熱があるのでおやすみです	2/8 07:35
3年4組	2	奥田花子		喉が出ているので病院に行ってから出席予定...	2/7 20:32
3年4組	1	相澤太郎			2/7 17:26
3年4組	14	工藤静香			
3年4組	15	小林和久			
3年4組	31	和田わか			

スマートフォンからの登録が可能

New

保護者への連絡をデジタル化

## 連絡帳

回答内容を自由に設定でき  
結果を自動集計可能に

連絡帳

2月2日 (金) 授業参観のお知らせ

参加 23  
不参加 5  
未読 3

返信一覧

返信内容	児童生徒名	コメント	送信日
不参加	加藤健	次回引き続き参加できません	12月24日 午前7時35分
参加	遠藤健		12月24日 午前10時03分
参加	奥田花子	3年生で初めてのなので楽しみにしております。	12月24日 午後3時30分
参加	神崎太郎		12月24日 午後19時34分
参加	田中祥子		12月25日 午前11時20分
不参加	鈴木夏帆		1月2日 午前10時23分

返答内容をリストに自動集計

New

児童生徒・保護者への

## 「やること」連絡

テンプレートから提出物を作成  
資料作成・集計の時間を削減

登録カード

奥田花子さんの「冬の登録カード」

日付	たいがい	近く	ずらり	まらり	完全
12月15日	スィー第一級	○	○	○	○
12月16日	スィー第一級	○	○	○	○
12月17日	スィー第一級	○	○	○	○
12月18日	スィー第二級	○	○	○	○
12月19日	スィー第二級	○	○	○	○
12月20日	スィー第二級	○	○	○	○

提出物をスマートフォンに配信

# 従来の「プリント作成→配布→保護者への共有→回収→集計」の負担が激減

**New** 「やること」連絡機能の利用例 ※今後提供予定

1.

## 配布物の作成・配信

音読カード、体温測定、プールカードなど

### 数クリックで配布物が完成



「やること」管理画面からテンプレートを選択

豊富なテンプレートから  
選択できて効率的！

時間がかかっていた  
印刷物の準備が不要に！



先生

2.

## 配布物の確認・記入

### オンラインで記入完了



配布物は家庭に配信、カレンダーで予定確認も

こどもの渡し忘れの  
心配がなくて安心

「急な準備」に  
怯えなくて済む



保護者

3.

## 配布物の回収・集計

### 操作不要の全自動集計



入力内容を自動集計、提出状況も一目で確認

勝手に集計してくれるから  
手間がない！

回収や未提出把握の  
手間から解放された！



先生

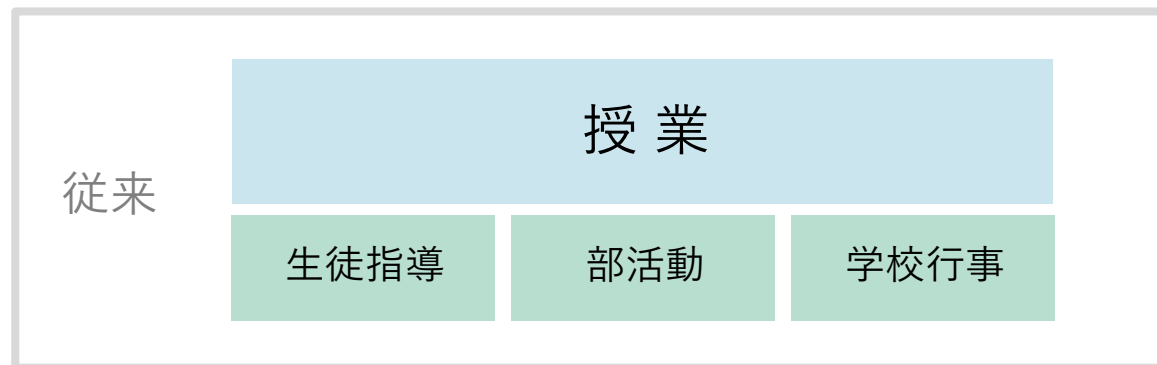


まなびポケットが“先生をエンパワーする”ために

「先生の役割の拡大・多様化」を解決する

# 「先生の役割の拡大・多様化」を解決する

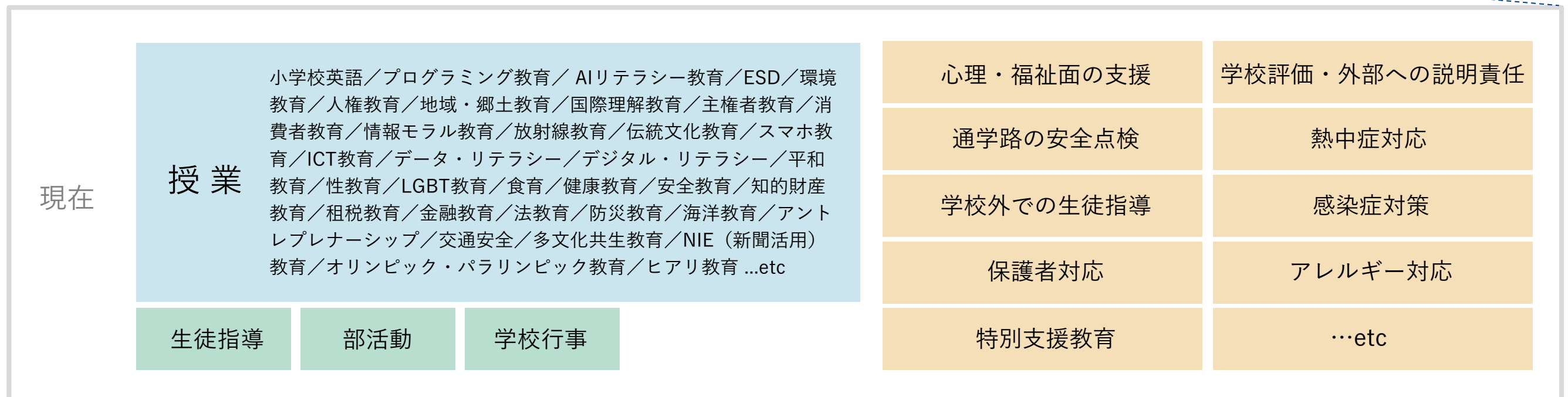
学校・先生に求められる対応内容の変化



現在の学校現場で求められているのは  
もはや「スーパーマン」


先生一人に対応できる量・種類ではない

▼ 社会の進展、家庭・地域の教育力低下、地球環境の変化



【出典】内閣府 総合科学技術・イノベーション会議 教育・人材ワーキンググループ

一人で抱え込まず「チーム」で解決する

だから  まなびポケット が目指す学習eポータルなら

# チームになる。

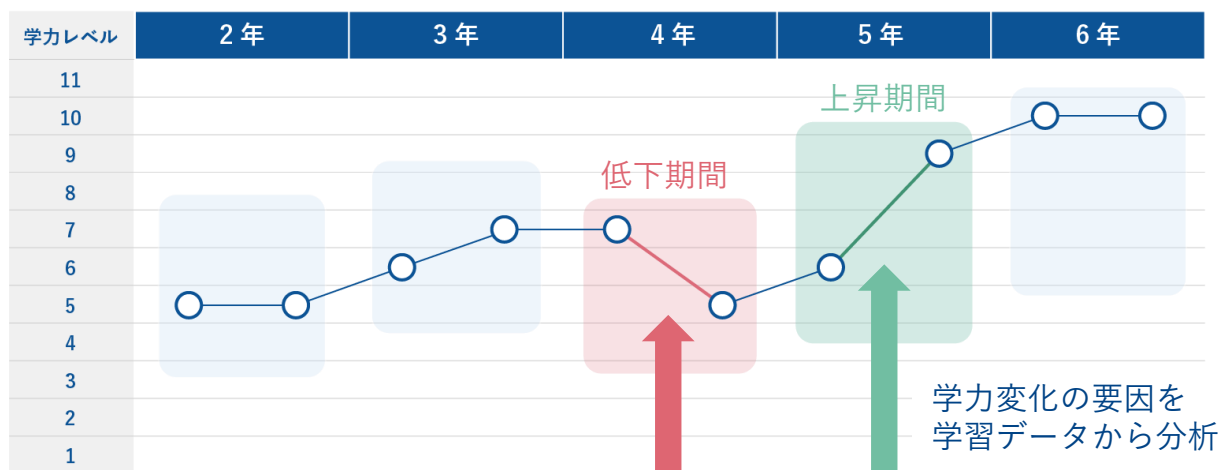
児童生徒の「兆し」や先生の「頑張り」を  
可視化し「チームで解決」を実現



# 学級状態や学力、コミュニケーション状況を分析し、個々への支援をチームで行う

New

CBT（オンライン版学力調査テスト）×学習データ  
ある生徒の学力変化



学力変化の分析の結果から  
有効な対応策を打てた！

※今後提供予定

学級状態と学力変化のクロス分析に  
より対応策を提示



New

学級状態×CBT & コミュニケーション分析  
学級生活満足度

学力レベル	不満足郡		非承認郡		侵害行為認知郡		満足郡	
	○名	X%	○名	X%	○名	X%	○名	X%
4	・XXX ・XXX ○名	X%	・XXX ・XXX ○名	X%	・XXX ・XXX ○名	X%	・XXX ・XXX ○名	X%
3	・XXX ・XXX ○名	X%	・XXX ・XXX ○名	X%	・XXX ・XXX ○名	X%	・XXX ・XXX ○名	X%
2	・XXX ・XXX ○名	X%	・XXX ・XXX ○名	X%	・XXX ・XXX ○名	X%	・XXX ・XXX ○名	X%
1	・XXX ・XXX ○名	X%	・XXX ・XXX ○名	X%	・XXX ・XXX ○名	X%	・XXX ・XXX ○名	X%

アラート発信

孤立の兆しをアラートしてく  
れたから早期対応できた！

※今後提供予定

学級満足度と学力状況をクロスして状態を可視化  
コミュニケーションの傾向変化から孤立の兆しを通知



## 頑張りや成果をチームに広げる・困難な状況を把握しチームで支える

New

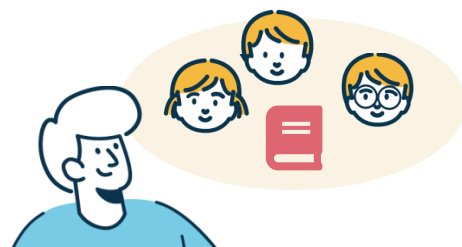
### 学習コンテンツ利用状況データの共有

検索期間 2021年10月01日 ~ 2021年10月30日 学校区分 すべて

先生名	学校名	使用アプリ数	アプリ使用回数	一番利用したアプリ
鈴木一郎先生	まなポケ小学校	10	75	ドリル
鈴木佳子先生	まなポケ中学校	6	50	共有ノート
佐藤明子先生	まなポケ小学校	5	30	ドリル
田中五郎先生	まなポケ中学校	5	20	辞書

※今後提供予定

新しい教材を使っている  
田中先生に  
話を聞いてみよう！

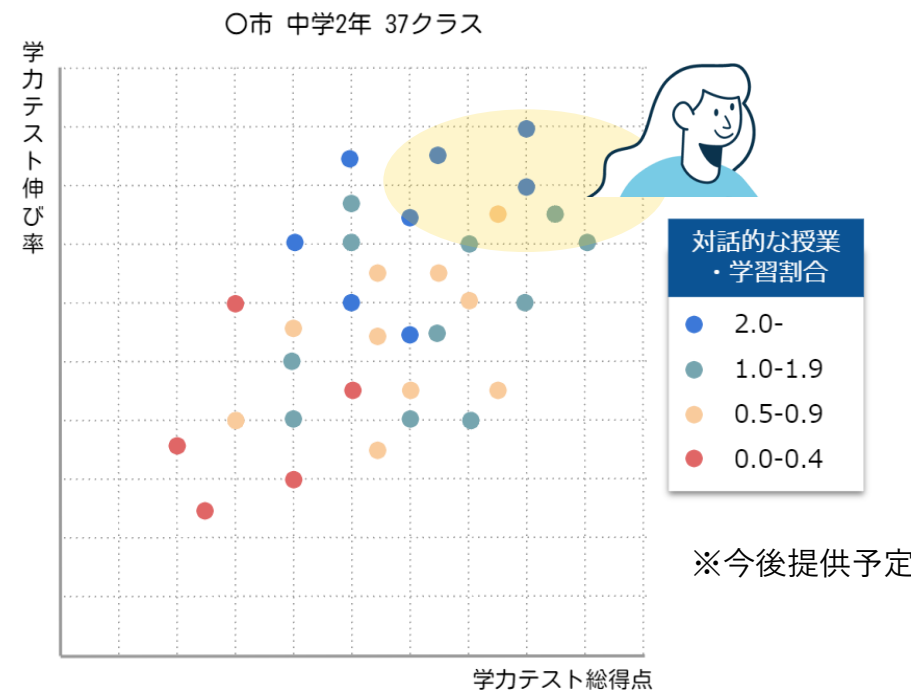


ICT活用が多い先生をデータから可視化

利活用ログ分析で先生の新しいチャレンジを把握

New

### 学習データ分析結果と学力のクロス集計



対話的授業をしている  
鈴木先生のやりかたを  
取り入れてみよう！



学習データから指導法傾向を分析し学力の伸びとクロス集計

学習コンテンツでの分析から個々の学習状況を可視化



# コンテンツプロバイダーと作る「チーム まなポケ」

コンテンツプロバイダーの皆さんもまなびポケットチームの一員



学習コンテンツを提供する皆さんとともに、先生方とチームになり  
まなびポケットは学習eポータルデファクトスタンダードへ



## 誰もが自分らしく 学べる社会を目指して

皆さんが自分らしく学べる社会になる。  
そのための社会の基盤になることを目指しています。  
学習eポータルになることも、その大事な一歩です。

そのためには、一緒に挑戦してくださる方々が必要です。  
皆さんにご参加いただき、一緒にチームとして歩むことで、  
もっと良いサービスにしていくことができます。

ぜひこの機会に「まなびポケット」チームにご参加ください。